



AS-интерфейс, переходной элемент, цвет: черный, с внешним вспомогательным напряжением/без него, возможность переключения, стандарт AS-I, для 4 сигнальных элементов, 24 В DC, диаметр 70 мм

торговая марка изделия	SIRIUS	
наименование изделия	Модуль AS-интерфейса	
Общие технические данные		
тип напряжения рабочего напряжения	Постоянный ток	
рабочее напряжение		
<ul style="list-style-type: none"> при постоянном токе расчетное значение 1 при постоянном токе расчетное значение 	18,5 ... 31,6 V 24 V	
потребляемый ток макс.	210 mA	
справочный идентификатор согласно DIN EN 61346-2	B	
Коммуникация		
исполнение интерфейса протокол интерфейса AS	Да	
Корпус		
высота	65,5 mm	
ширина	70 mm	
наружный диаметр элемента сигнальной колонны	70 mm	
материал	ПК	
цвет	черный	
вид креплений	Байонет	
степень защиты IP	IP65	
Условия окружающей среды		
окружающая температура при эксплуатации	-20 ... +50 °C	
Сертификаты/ допуски к эксплуатации		
General Product Approval	EMC	Declaration of Conformity

[Confirmation](#)



other

[Confirmation](#)

Дополнительная информация

Siemens has decided to exit the Russian market (see here).
<https://press.siemens.com/global/en/pressrelease/siemens-wind-down-russian-business>
 Siemens is working on the renewal of the current EAC certificates.

Please contact your local Siemens office on the status of validity of the EAC certification if you intend to import or offer to supply these products to an EAC relevant market (other than the sanctioned EAEU member states Russia or Belarus).

Информация об упаковке

[Информация об упаковке](#)

Information- and Downloadcenter (каталоги, брошюры,...)

<https://www.siemens.com/ic10>

Industry Mall (Каталог и система обработки заказов)

<https://mall.industry.siemens.com/mall/ru/ru/Catalog/product?mlfb=8WD4428-0BE>

Онлайн-генератор Cax

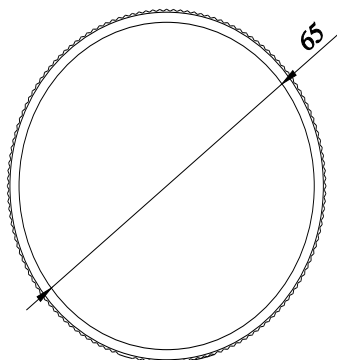
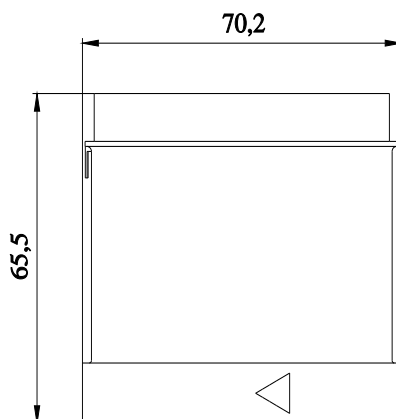
<http://support.automation.siemens.com/WW/CAXorder/default.aspx?lang=en&mlfb=8WD4428-0BE>

Service&Support (руководства, инструкции по эксплуатации, сертификаты, указания, FAQ,...)

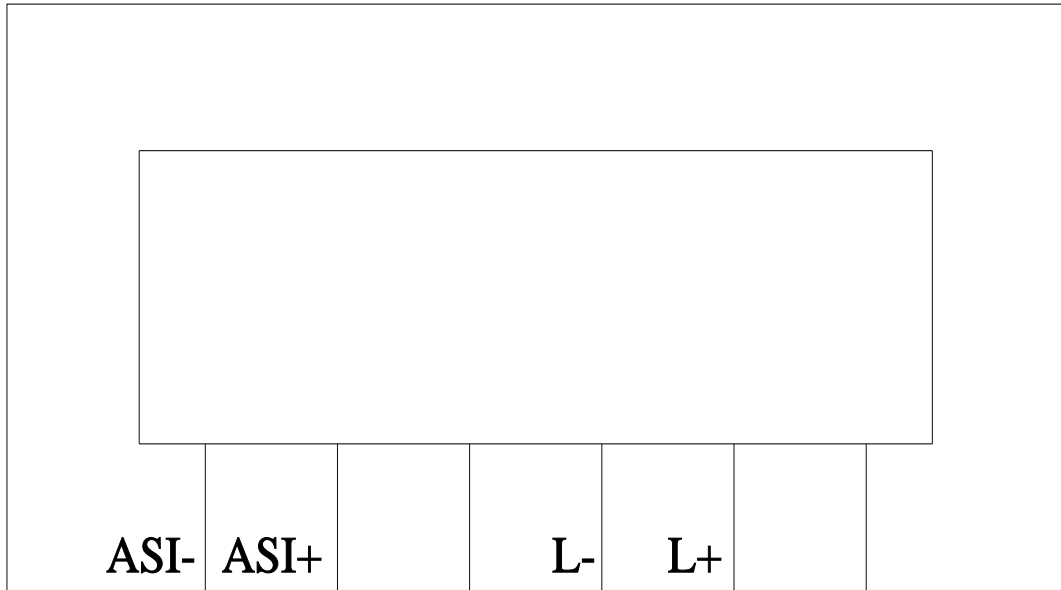
<https://support.industry.siemens.com/cs/ww/en/ps/8WD4428-0BE>

Банк изображений (фотографии продуктов, двухмерные размерные чертежи, трехмерные модели, схемы приборов, макросы EPLAN, ...)

http://www.automation.siemens.com/bilddb/cax_de.aspx?mlfb=8WD4428-0BE&lang=en



-B



последнее изменение:

23.12.2020 