



Элемент постоянного света, со встроенным светодиодом, цвет: желтый, 230 В AC, диаметр 50 мм

торговая марка изделия	SIRIUS	
наименование изделия	Элемент постоянного свечения	
исполнение изделия	вкл. осветительные устройства	
Общие технические данные		
тип напряжения рабочего напряжения	Переменный ток	
рабочее напряжение		
• 1 при переменном токе при 50 Гц расчетное значение	230 V	
• 1 при переменном токе при 60 Гц расчетное значение	230 V	
относительный положительный допуск рабочего напряжения	10 %	
относительный отрицательный допуск рабочего напряжения	-10 %	
потребляемый ток макс.	35 mA	
справочный идентификатор согласно DIN EN 61346-2	P	
Осветительное средство		
компонент изделия источник света	Да	
вид источника света	светодиод	
срок службы светодиода	100 000 h	
исполнение оптического сигнала	постоянный свет	
сила светового излучения	2,74 cd	
сила светового излучения	1,68 ... 3,88 cd	
Корпус		
высота	67 mm	
ширина	52 mm	
наружный диаметр элемента сигнальной колонны	50 mm	
материал	ПК	
цвет	желтый	
вид креплений	Байонет	
степень защиты IP	IP54	
Условия окружающей среды		
окружающая температура при эксплуатации	-20 ... +50 °C	
Сертификаты/ допуски к эксплуатации		
General Product Approval	EMC	Declaration of Conformity

[Confirmation](#)



other

Дополнительная информация

Siemens has decided to exit the Russian market (see here).

<https://press.siemens.com/global/en/pressrelease/siemens-wind-down-russian-business>

Siemens is working on the renewal of the current EAC certificates.

Please contact your local Siemens office on the status of validity of the EAC certification if you intend to import or offer to supply these products to an EAC relevant market (other than the sanctioned EAEU member states Russia or Belarus).

Информация об упаковке

[Информация об упаковке](#)

Information- and Downloadcenter (каталоги, брошюры,...)

<https://www.siemens.com/ic10>

Industry Mall (Каталог и система обработки заказов)

<https://mall.industry.siemens.com/mall/ru/ru/Catalog/product?mlfb=8WD4250-5AD>

Онлайн-генератор Cax

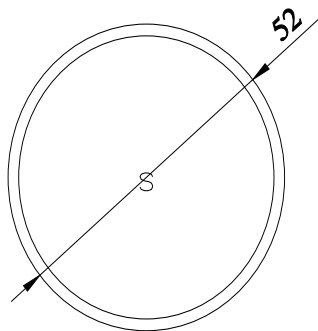
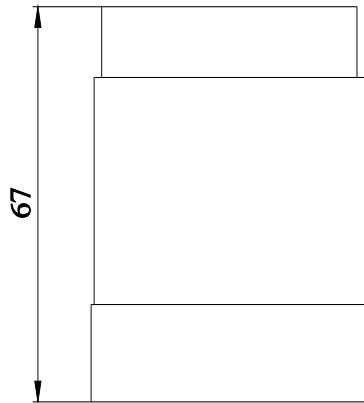
<http://support.automation.siemens.com/WWW/CAXorder/default.aspx?lang=en&mlfb=8WD4250-5AD>

Service&Support (руководства, инструкции по эксплуатации, сертификаты, указания, FAQ,...)

<https://support.industry.siemens.com/cs/ww/en/ps/8WD4250-5AD>

Банк изображений (фотографии продуктов, двухмерные размерные чертежи, трехмерные модели, схемы приборов, макросы EPLAN, ...)

http://www.automation.siemens.com/bilddb/cax_de.aspx?mlfb=8WD4250-5AD&lang=en



-P



последнее изменение:

23.12.2020 