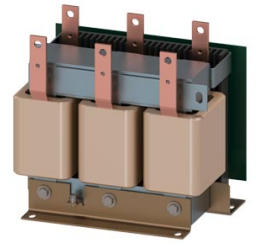


Номер артикула : 6SL3000-2DG31-5EA0



№ заказа клиента :
 № заказа Siemens :
 № предложения :
 Примечание :

№ позиции :
 Ком. № :
 Проект :

Номинальные параметры

Выходной ток 150 A

Общие технические характеристики

Мощность потерь

при 690 В / 50 Гц	0,270 кВт
при 575 В / 60 Гц	0,279 кВт
при 690 В / 150 Гц	0,335 кВт

Механические данные

Степень защиты IP00
 Масса нетто 36 кг (79,4 фунта)

Размеры

Ширина	310 мм (12,20 дюйма)
Высота	283 мм (11,10 дюйма)
Глубина	238 мм (9,37 дюйма)

Соединения

Силовой кабель

Исполнение 1 отверстие для M10

Промежуточный контур

Исполнение Резьбовая втулка M8
 Сечение соединения 16 мм² (AWG 6)

Длина провода

для двигателя, макс. (экранированн.) 100 м (328 ft)
 для двигателя, макс. (не экранированн.) 150 м (492 ft)

Стандарты/нормы

Соответствие стандартам CE, cURus