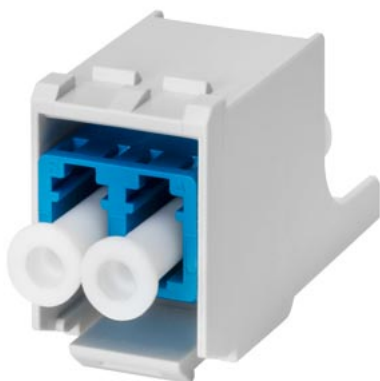


наименование типа изделия

описание изделия



Оптический соединитель LC

муфта LC

FO LC Coupler plastic enclosure; for mounting in 19" module frame 1 pack = 5 units.

пригодность к использованию

Соединитель LC для применения в модульном каркасе 19" или в корпусе IE FC RJ45 Keystone

интерфейсы

исполнение оптических соединений / для сетевых компонентов или оконечных устройств

LC

механические характеристики

материал / корпуса

пластмасса

конструкция, размеры и масса

вид кабельного отвода

Отвод кабеля 180°

ширина

14,7 mm

высота

22,4 mm

глубина

36 mm

масса нетто

40 g

окружающие условия

окружающая температура

- при эксплуатации

-20 ... +70 °C

- при хранении

-20 ... +70 °C

- при транспортировке

-20 ... +70 °C

относительная атмосферная влажность / при 25 °C / без конденсации / при эксплуатации / макс.

95 %

степень защиты IP

IP20

характеристики, функции, компоненты изделия / общий

характеристика изделия

- бессиликоновый

Да

нормы, спецификации, допуски

сертификат соответствия

- соответствие RoHS

Да

- допуск cULus

Нет

дополнительная информация / веб-ссылки

интернет-ссылка

- на веб-сайт: промышленная связь

<http://www.siemens.com/simatic-net>

- на веб-сайт: Industry Mall

<https://mall.industry.siemens.com>

- на веб-сайт: Information and Download Center

<http://www.siemens.com/industry/infocenter>

- к веб-сайту: помощь при выборе проводов и штекеров

<https://sie.ag/2QdlxcP>

- на веб-сайт: база данных изображений

<http://automation.siemens.com/bilddb>

- на веб-сайт: менеджер скачивания САХ

<http://www.siemens.com/cax>

- на веб-сайт: Industry Online Support

<https://support.industry.siemens.com>

последнее изменение:

15.12.2022

