



Кронштейн для отдельного монтажа для 3RU21/3RB30/3RB31/3RR2
типоразмер S2 отдельный монтаж Главная цепь: винт

торговая марка изделия	SIRIUS
наименование изделия	держатель для реле
Общие технические данные	
типоразмер реле перегрузки	S2
Директива RoHS (дата)	10/15/2014
Условия окружающей среды	
окружающая температура	
• при эксплуатации	-20 ... +70 °C
• при хранении	-50 ... +80 °C
Безопасность	
степень защиты IP с лицевой стороны согласно МЭК 60529	IP20
защита от прикосновения с лицевой стороны согласно МЭК 60529	с защитой от вертикального прикосновения пальцем спереди
Монтаж/ крепление/ размеры	
вид креплений	винтовое и защёлкивающееся крепление на стандартной монтажной шине 35 мм
высота	105 mm
ширина	55 mm
глубина	110 mm
Подсоединения/ клеммы	
исполнение электрического соединения	
• для главной цепи	винтовой зажим
вид подключаемых сечений проводов	
• для главных контактов	
— однопроводной	1x (1 ... 50 mm ²)
— многопроводной	1x (1 ... 50 mm ²)
— тонкожильный с заделкой концов кабеля	1 x (1 – 35 mm ²)
• для проводов американского калибра (AWG) для главных контактов	1x (18 ... 1)
Разрешения Сертификаты	
General Product Approval	Declaration of Conformity



[Confirmation](#)



EG-Konf.

Declaration of Conformity	Test Certificates	Marine / Shipping
---------------------------	-------------------	-------------------



[Type Test Certificates/Test Report](#)

[Special Test Certificate](#)



Marine / Shipping

other



[Confirmation](#)

Дополнительная информация

Siemens has decided to exit the Russian market (see here).

<https://press.siemens.com/global/en/pressrelease/siemens-wind-down-russian-business>

Siemens is working on the renewal of the current EAC certificates.

Please contact your local Siemens office on the status of validity of the EAC certification if you intend to import or offer to supply these products to an EAC relevant market (other than the sanctioned EAEU member states Russia or Belarus).

Информация об упаковке

[Информация об упаковке](#)

Information- and Downloadcenter (каталоги, брошюры,...)

<https://www.siemens.com/ic10>

Industry Mall (Каталог и система обработки заказов)

<https://mall.industry.siemens.com/mall/ru/ru/Catalog/product?mlfb=3RU2936-3AA01>

Онлайн-генератор Cax

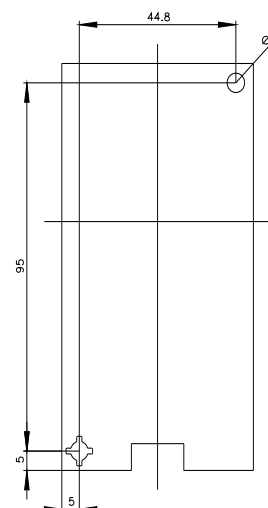
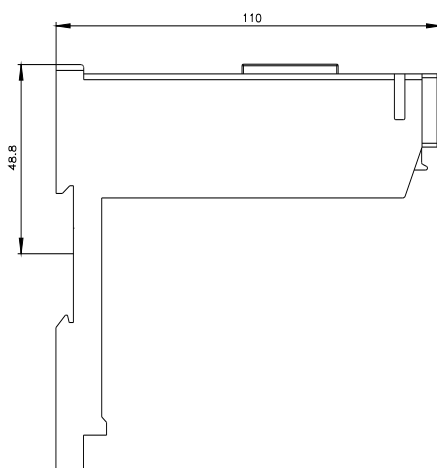
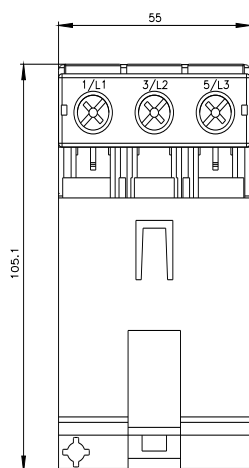
<http://support.automation.siemens.com/WW/CAXorder/default.aspx?lang=en&mlfb=3RU2936-3AA01>

Service&Support (руководства, инструкции по эксплуатации, сертификаты, указания, FAQ,...)

<https://support.industry.siemens.com/cs/ww/en/ps/3RU2936-3AA01>

Банк изображений (фотографии продуктов, двухмерные размерные чертежи, трехмерные модели, схемы приборов, макросы EPLAN, ...)

http://www.automation.siemens.com/bilddb/cax_de.aspx?mlfb=3RU2936-3AA01&lang=en



1/L1

3/L2

5/L3

--	--	--	--

последнее изменение:

05.04.2023 