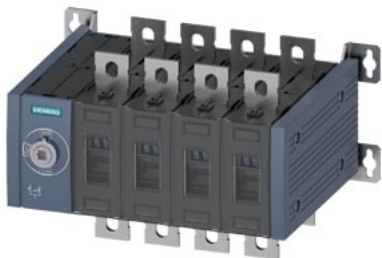


SENTRON, сетевой коммутатор 3KC, с ручным управлением, MTSE, типоразмер: 3, 4-пол., Iu: 315 A, Ue AC: 415 В, Ie при AC-33 В, при 415 В: 315 А, Ie при AC-23А при 690 В: 315 А, винтовое крепление, фронтальный привод, левосторонний, без рукоятки, шинное соединение



версия	
торговая марка изделия	SENTRON
наименование изделия	Сетевой переключатель 3KC
исполнение изделия	С ручным управлением
исполнение индикатора для индикации коммутационного положения "дверной поворотный привод"	I ON- O OFF- II ON
конструкция исполнительного механизма	Без рукоятки
исполнение рукоятки	без
исполнение коммутационного привода	Передний привод
исполнение коммутационного привода электропривод	Нет
Общие технические данные	
число полюсов	4
тип устройства	жесткий монтаж
типоразмер выключателя-разъединителя	3
механический срок службы (коммутационных циклов) при последовательности функций O-I-O типичный	10 000
значение I2t <ul style="list-style-type: none"> • при замкнутом переключателе для комбинации выключатель + предохранитель при 500 В макс. • при замкнутом переключателе при 690 В при комбинации выключатель + предохранитель gG макс. • при замкнутом переключателе при 690 В при комбинации выключатель + предохранитель aM макс. • предохранителя при 415 В макс. допустимо • предохранителя при 500 В макс. допустимо • предохранителя gG при 690 В макс. допустимо • предохранителя aM при 690 В макс. допустимо • при замкнутом переключателе для комбинации выключатель + предохранитель при 415 В макс. 	1 165 000 A ² ·s 1 157 500 A ² ·s 1 267 900 A ² ·s 2 150 005 A ² ·s 2 150 005 A ² ·s 1 650 005 A ² ·s 1 500 000 A ² ·s 1 165 000 A ² ·s
положение коммутационного привода	На левом конце
категория перенапряжения	IV
степень загрязнения	3
напряжение развязки <ul style="list-style-type: none"> • расчетное значение 	1 000 V
класс защиты	
степень защиты IP	IP00
степень защиты IP <ul style="list-style-type: none"> • при замкнутом переключателе с накладкой или крышкой кабельного наконечника • с лицевой стороны 	IP20 IP00
рассеивание	
мощность потерь [Вт]	

<ul style="list-style-type: none"> при расчетном обычном тепловом токе на каждое устройство 	40 W
Главная цель	
рабочая мощность	
<ul style="list-style-type: none"> при AC-23 A при 400 В при 50/60 Гц расчетное значение 	160 kW
<ul style="list-style-type: none"> при AC-23 A при 500 В расчетное значение 	220 kW
рабочий ток расчетное значение	315 A
Вспомогательный контур	
число подключенных размыкающих контактов для вспомогательных контактов	0
число подключенных замыкающих контактов для вспомогательных контактов	0
число подключенных переключающих контактов для вспомогательных контактов	0
число переключающих контактов для вспомогательных контактов	0
число размыкающих контактов для вспомогательных контактов	12
число замыкающих контактов для вспомогательных контактов	12
пригодность к использованию	
<ul style="list-style-type: none"> главный выключатель 	Да
<ul style="list-style-type: none"> выключатель-разъединитель 	Да
<ul style="list-style-type: none"> аварийный выключатель 	Да
<ul style="list-style-type: none"> защитный выключатель 	Да
<ul style="list-style-type: none"> ремонтный выключатель 	Да
дополнение изделия вспомогательный выключатель	Да
дополнение изделия опциональный	
<ul style="list-style-type: none"> электропривод 	Нет
<ul style="list-style-type: none"> расцепитель напряжения 	Нет
короткое замыкание	
включающая способность при коротком замыкании (I _{сн}) для выключателя-разъединителя	
<ul style="list-style-type: none"> при AC 415 В без плавкой вставки согласно МЭК 60947-6-1 расчетное значение мин. 	36 kA
<ul style="list-style-type: none"> при AC 690 В без плавкой вставки согласно МЭК 60947-3 расчетное значение мин. 	26 kA
условный ток короткого замыкания при защите предохранителем со стороны сети	
<ul style="list-style-type: none"> при 415 В с помощью предохранителя gG согласно МЭК 60947-6-1 расчетное значение 	65 kA
<ul style="list-style-type: none"> при 415 В с помощью предохранителя gG расчетное значение 	65 kA
<ul style="list-style-type: none"> при 500 В с помощью предохранителя gG согласно МЭК 60947-3 расчетное значение 	65 kA
<ul style="list-style-type: none"> при 690 В с помощью предохранителя gG согласно МЭК 60947-3 расчетное значение 	35 kA
СВЯЗИ	
вид подключаемых сечений проводов для алюминиевого провода многопроводной с кабельным наконечником	1x (25 ... 240 мм ²), 2x (25 ... 120 мм ²)
вид подключаемых сечений проводов	
<ul style="list-style-type: none"> при комбинации "алюминиевый провод + выключатель" 	315 A/240 мм ²
<ul style="list-style-type: none"> для медного шинпровода 	1 x (30 x 10 мм ²)
вид подключаемых сечений проводов для медного провода	
<ul style="list-style-type: none"> многопроводной с кабельным наконечником согласно DIN 46234 	1x (6 ... 240 мм ²), 2x (6 ... 150 мм ²)
<ul style="list-style-type: none"> многопроводной с кабельным наконечником согласно DIN 46235 	1x (16 ... 185 мм ²), 2x (16 ... 150 мм ²)
исполнение электрического соединения	
<ul style="list-style-type: none"> для главной цепи 	шинный зажим
Механическая конструкция	
высота	164 mm
ширина	279 mm
глубина	197,2 mm

вид креплений	винтовое крепление
вид креплений	
<ul style="list-style-type: none"> • фронтальный монтаж с креплением в 4 отверстия • фронтальный монтаж с центральным креплением • шинный монтаж 	Нет
	Нет
	Нет
масса нетто	6 500 g
условия окружающей среды	
окружающая температура при эксплуатации	
<ul style="list-style-type: none"> • мин. • макс. 	-25 °C
	70 °C
окружающая температура при хранении	
<ul style="list-style-type: none"> • мин. • макс. 	-50 °C
	80 °C
General Product Approval	
Declaration of Conformity	



[Confirmation](#)



[Miscellaneous](#)



Declaration of Conformity	Marine / Shipping	other	Environment
		Miscellaneous	Confirmation
			Environmental Confirmations

Дополнительная информация

Siemens has decided to exit the Russian market (see here).
<https://press.siemens.com/global/en/pressrelease/siemens-wind-down-russian-business>
Siemens is working on the renewal of the current EAC certificates.
Please contact your local Siemens office on the status of validity of the EAC certification if you intend to import or offer to supply these products to an EAC relevant market (other than the sanctioned EAEU member states Russia or Belarus).
Информация об упаковке
[Информация об упаковке](#)
Information- and Downloadcenter (Catalogs, Brochures,...)
<http://www.siemens.com/lowvoltage/catalogs>
Industry Mall (Online ordering system)
<https://mall.industry.siemens.com/mall/ru/ru/Catalog/product?mlfb=3KC0440-0PE00-0AA0>
Service&Support (Manuals, Certificates, Characteristics, FAQs,...)
<https://support.industry.siemens.com/cs/ww/ru/ps/3KC0440-0PE00-0AA0>
Image database (product images, 2D dimension drawings, 3D models, device circuit diagrams, ...)
http://www.automation.siemens.com/bilddb/cax_en.aspx?mlfb=3KC0440-0PE00-0AA0
CAx-Online-Generator
<http://www.siemens.com/cax>
Tender specifications
<http://www.siemens.com/specifications>

