

Данные для заказа

6SL3000-0CE36-3AA0

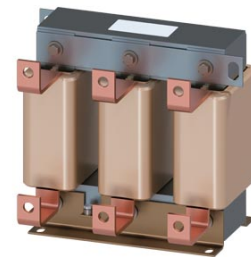


Иллюстрация аналогичная

№ заказа клиента :

№ заказа Siemens :

№ предложения :

Примечание :

№ позиции :

Ком. № :

Проект :

Номинальные параметры

Вход

Число фаз 3 Переменный ток

Сетевое напряжение 380 ... 480 В

Выход

Номинальный ток 628,0 А

Механические данные

Размеры

Ширина 300,0 мм (11,8 дюйма)

Высота 269,0 мм (10,6 дюйма)

Глубина 212,0 мм (8,3 дюйма)

Степень защиты IP00

Масса нетто 41,4 кг (91,3 фунта)

Соединения

Со стороны нагрузки

Исполнение 1 отверстие для M12

PE-соединение

Исполнение Винт M6