



выключатель-разъединитель 63 А, типоразм. 02, 3-пол. фронтальный привод, средний базовое устройство без рукоятки рамочная клемма

версия	
торговая марка изделия	SENTRON
наименование изделия	Выключатель нагрузки-разъединитель 3KD
исполнение изделия	Переключатель
исполнение индикатора для индикации коммутационного положения "дверной поворотный привод"	ВКЛ.-ВЫКЛ.
конструкция исполнительного механизма	Без рукоятки
исполнение коммутационного привода	Передний привод
исполнение коммутационного привода электропривод	Нет
Общие технические данные	
число полюсов	3
тип устройства	жесткий монтаж
типоразмер выключателя-разъединителя	'02
механический срок службы (коммутационных циклов) типичный	100 000
коммутационная износостойкость	
• при AC-23 А при 690 В	6 000
значение I ² t	
• предохранителя при 400 В макс. допустимо	80 000 А ² ·с
• предохранителя при 500 В макс. допустимо	80 000 А ² ·с
• предохранителя gG при 690 В макс. допустимо	75 000 А ² ·с
положение коммутационного привода	посередине
перенапряжение, в процентах относительно рабочего напряжения при переменном токе при 400, 500, 690 В при 50/60 Гц	5 %
категория перенапряжения	III
степень загрязнения	3
напряжение	
напряжение развязки	
• расчетное значение	750 V
выдерживаемое импульсное напряжение расчетное значение	8 kV
класс защиты	
степень защиты IP	IP10
степень защиты IP	
• при замкнутом переключателе с накладкой или крышкой кабельного наконечника	IP10
• с лицевой стороны	IP40
рассеивание	
мощность потерь [Вт]	
• при расчетном обычном тепловом токе на каждый полюс	3,1 W

<ul style="list-style-type: none"> при расчетном обычном тепловом токе на каждое устройство 	3,1 W
<ul style="list-style-type: none"> при расчетном значении тока при переменном токе в теплом рабочем состоянии на каждый полюс 	9,2 W
Главная цепь	
рабочая мощность	
<ul style="list-style-type: none"> при AC-23 A при 500 В расчетное значение 	15 kW
рабочий ток расчетное значение	63 A
Вспомогательный контур	
число подключенных размыкающих контактов для вспомогательных контактов	0
число подключенных замыкающих контактов для вспомогательных контактов	0
число подключенных переключающих контактов для вспомогательных контактов	0
число переключающих контактов для вспомогательных контактов	0
число размыкающих контактов для вспомогательных контактов	2
число замыкающих контактов для вспомогательных контактов	2
пригодность	
пригодность к использованию	
<ul style="list-style-type: none"> главный выключатель 	Да
<ul style="list-style-type: none"> выключатель-разъединитель 	Да
<ul style="list-style-type: none"> аварийный выключатель 	Да
<ul style="list-style-type: none"> защитный выключатель 	Да
<ul style="list-style-type: none"> ремонтный выключатель 	Да
Подробнее	
компонент изделия	
<ul style="list-style-type: none"> сигнализатор срабатывания 	Нет
<ul style="list-style-type: none"> расцепитель напряжения 	Нет
<ul style="list-style-type: none"> расцепитель мин. напряжения 	Нет
<ul style="list-style-type: none"> расцепитель мин. напряжения с опережающим контактом 	Нет
дополнение изделия вспомогательный выключатель	Да
дополнение изделия опциональный	
<ul style="list-style-type: none"> электропривод 	Нет
<ul style="list-style-type: none"> расцепитель напряжения 	Нет
короткое замыкание	
включающая способность при коротком замыкании (I _{cp}) для выключателя-разъединителя	
<ul style="list-style-type: none"> без плавкой вставки расчетное значение мин. 	3,55 kA
условный ток короткого замыкания при защите предохранителем со стороны сети	
<ul style="list-style-type: none"> при 500 В с помощью предохранителя gG расчетное значение 	50 kA
<ul style="list-style-type: none"> при 690 В с помощью предохранителя gG расчетное значение 	50 kA
связи	
вид подключаемых сечений проводов для медного провода	
<ul style="list-style-type: none"> однопроводной 	1 x (4–50) мм ²
<ul style="list-style-type: none"> тонкожильный с заделкой концов кабеля 	1 x (4–35) мм ²
<ul style="list-style-type: none"> многопроводной 	1 x (4–50) мм ²
исполнение электрического соединения для главной цепи	рамная клемма
Механическая конструкция	
высота	110 mm
ширина	73 mm
глубина	74 mm
вид креплений	Винтовое крепление и крепление на DIN-рейку 35 мм
вид креплений	
<ul style="list-style-type: none"> фронтальный монтаж с креплением в 4 отверстия 	Нет
<ul style="list-style-type: none"> фронтальный монтаж с центральным креплением 	Нет
<ul style="list-style-type: none"> шинный монтаж 	Да

монтажное положение	любой
масса нетто	365 g
условия окружающей среды	
окружающая температура при эксплуатации	
• мин.	-5 °C
• макс.	40 °C
окружающая температура при хранении	
• мин.	-25 °C
• макс.	55 °C
Сертификаты	
справочный идентификатор согласно МЭК 81346-2:2009	Q
General Product Approval	Declaration of Conformity

[Confirmation](#)



[Miscellaneous](#)



EG-Konf.

other

Environment

[Confirmation](#)

[Miscellaneous](#)

[Environmental Confirmations](#)

Дополнительная информация

Siemens has decided to exit the Russian market (see here).

<https://press.siemens.com/global/en/pressrelease/siemens-wind-down-russian-business>

Siemens is working on the renewal of the current EAC certificates.

Please contact your local Siemens office on the status of validity of the EAC certification if you intend to import or offer to supply these products to an EAC relevant market (other than the sanctioned EAEU member states Russia or Belarus).

Информация об упаковке

[Информация об упаковке](#)

Information- and Downloadcenter (Catalogs, Brochures,...)

<http://www.siemens.com/lowvoltage/catalogs>

Industry Mall (Online ordering system)

<https://mall.industry.siemens.com/mall/ru/ru/Catalog/product?mlfb=3KD0330-2LG20-3>

Service&Support (Manuals, Certificates, Characteristics, FAQs,...)

<https://support.industry.siemens.com/cs/ww/ru/ps/3KD0330-2LG20-3>

Image database (product images, 2D dimension drawings, 3D models, device circuit diagrams, ...)

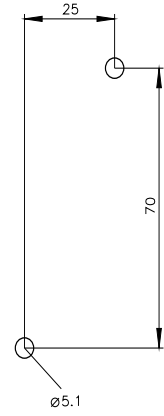
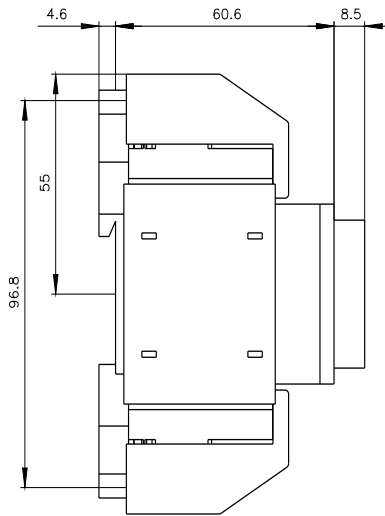
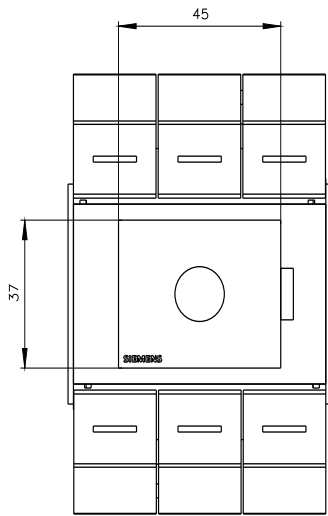
http://www.automation.siemens.com/bilddb/cax_en.aspx?mlfb=3KD0330-2LG20-3

CAX-Online-Generator

<http://www.siemens.com/cax>

Tender specifications

<http://www.siemens.com/specifications>



последнее изменение:

24.06.2022 