



Реле контроля температуры PT100/1000 КТУ83/84, NTC 2 пороговых значения цифровая регулировка от -50 °С до 750 °С (в зависимости от датчика) 24–240 В АС/DC 2 x 1 П + 1 НО, ширина 45 мм Пружинные клеммы

торговая марка изделия	SIRIUS
наименование изделия	Реле контроля температуры
исполнение изделия	2 пороговых значения, с возможностью цифровой настройки
наименование типа изделия	3RS10
Общие технические данные	
мощность потерь [Вт] макс.	4 W
мощность потерь [ВА] макс.	7 VA
справочный идентификатор согласно МЭК 81346-2:2009	K
измеряемая температура	
• исходное значение	-50 °C
• конечное значение	750 °C
Директива RoHS (дата)	05/01/2012
функция изделия	
• сохранение ошибок	Да
• внешний сброс	Да
исполнение датчика подключаемый	PT100/1000, КТУ83/84, NTC (щуп сопротивления)
измеряемая температура с датчиком КТУ макс.	200 °C
ток датчика с датчиком КТУ	0,3 mA
Цепь тока управления/ управление	
тип напряжения	АС/DC
оперативное напряжение питания 1 при переменном токе	
• при 50 Гц	24 ... 240 V
• при 60 Гц	24 ... 240 V
оперативное напряжение питания 1	
• при постоянном токе	24 ... 240 V
частота напряжения питания для цепи вспомогательного и оперативного тока	50 ... 60 Hz
число измерительных контуров	1
Вспомогательный контур	
число размыкающих контактов для вспомогательных контактов	0
число замыкающих контактов для вспомогательных контактов	1
число переключающих контактов для вспомогательных контактов	2
Подсоединения/ клеммы	
исполнение электрического соединения для цепи вспомогательного и оперативного тока	пружинный зажим
исполнение электрического соединения втычной цоколь	Да
Монтаж/ крепление/ размеры	

вид креплений	винтовое и защёлкивающееся крепление на стандартной монтажной шине 35 мм
высота	108 mm
ширина	45 mm
глубина	91 mm

Условия окружающей среды

окружающая температура при эксплуатации	-25 ... +60 °C
---	----------------

Сертификаты/ допуски к эксплуатации

General Product Approval	Declaration of Conformity
--------------------------	---------------------------

[Confirmation](#)



other

[Confirmation](#)

Дополнительная информация

Siemens has decided to exit the Russian market (see here).

<https://press.siemens.com/global/en/pressrelease/siemens-wind-down-russian-business>

Siemens is working on the renewal of the current EAC certificates.

Please contact your local Siemens office on the status of validity of the EAC certification if you intend to import or offer to supply these products to an EAC relevant market (other than the sanctioned EAEU member states Russia or Belarus).

Информация об упаковке

[Информация об упаковке](#)

Information- and Downloadcenter (каталоги, брошюры,...)

<https://www.siemens.com/ic10>

Industry Mall (Каталог и система обработки заказов)

<https://mall.industry.siemens.com/mall/ru/ru/Catalog/product?mlfb=3RS1042-2GW70>

Онлайн-генератор Cax

<http://support.automation.siemens.com/WW/CAXorder/default.aspx?lang=en&mlfb=3RS1042-2GW70>

Service&Support (руководства, инструкции по эксплуатации, сертификаты, указания, FAQ,...)

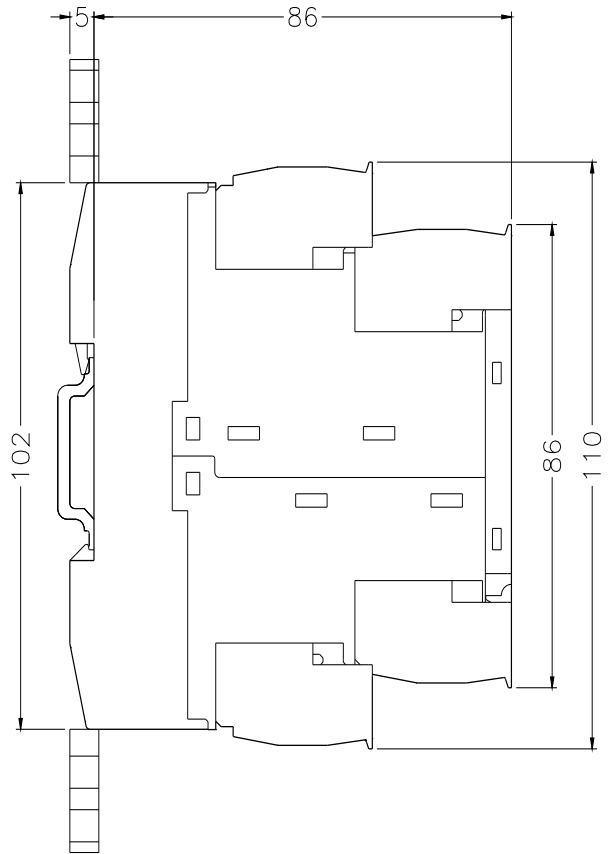
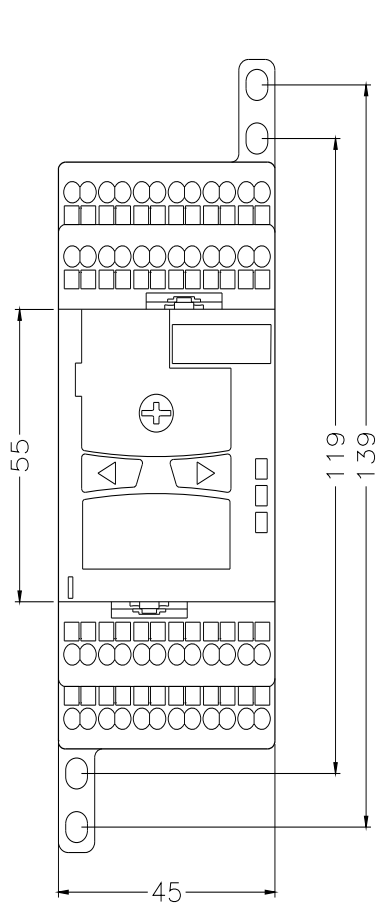
<https://support.industry.siemens.com/cs/ww/en/ps/3RS1042-2GW70>

Банк изображений (фотографии продуктов, двумерные размерные чертежи, трехмерные модели, схемы приборов, макросы EPLAN, ...)

http://www.automation.siemens.com/bilddb/cax_de.aspx?mlfb=3RS1042-2GW70&lang=en

Характеристика: Derating

<https://support.industry.siemens.com/cs/ww/en/ps/3RS1042-2GW70/manual>



последнее изменение:

01.02.2021 